

平成29年度全農杯 全日本卓球選手権大会

ホープス・カブ・バンビの部 岡山県予選会

日 時 平成29年5月21日(日)

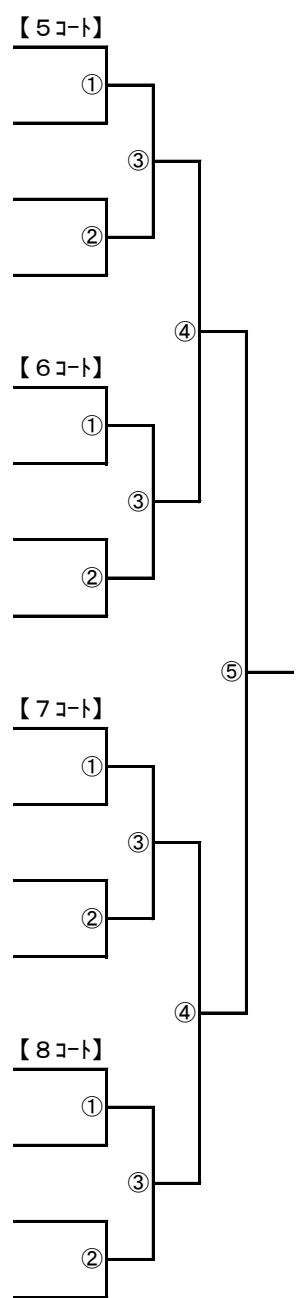
会 場 きびじアリーナ

主 催 岡山県卓球協会

特別協賛社 全国農業協同組合連合会

★ホープス男子シングルス(代表4名)

コートNo	組	a	b	c	d
5-①	1	萩原 啓至 ねや卓球クラブ	佐藤 侑樹 新見スポ少	川端 祥太 TS平松	石田 雅人 笠岡卓球クラブ
5-②	2	山元 絢飛 乙島TC	廣野 晶紀 P TEAM SHIKATA	三宅 陸矢 瀬戸内スポ少	
6-①	3	鎌田 樹人 D. ドゥリーム	森本 正晃 ななく	森脇 悠生 MIX	
6-②	4	山本 将太 大森クラブ	西村 嘉騎 操南スポ少	福井 海斗 乙島TC	
6-③	5	遠藤 祐一郎 team SMASH	中山 颯 瀬戸内スポ少	佐藤 駿太 新芳クラブ	
7-①	6	上田 和寿 TS平松	藤枝 右京 サンフラワー	上口 裕誠 操南スポ少	
7-②	7	竹浪 舜 ねや卓球クラブ	岩男 哩玖 乙島TC	神崎 充洋 Y.Y LINK	
7-③	8	田畑 雄飛 T. C マルカワ	竹内 克実 TFとみやま	竹本 伊織 TEAM SHIKATA	
8-①	9	分島 圭麒 ゼロ・クラブ	三宅 慶太 ななく	松嶋 一成 高島スポ少	
8-②	10	波多野 星琉 team SMASH	武士末 昊生 TEAM SHIKATA	岡崎 照英 瀬戸内スポ少	
8-③	11	金光 凌佑 T. C マルカワ	榎木 颯太 操南スポ少	檜垣 雄大 D. ドゥリーム	
9-①	12	川上 太生 TS平松	伊藤 泰陽 乙島TC	福本 暁洋 ピンポン津山	
9-②	13	白神 巧志朗 安井クラブ	長谷川 碧 team SMASH	黒崎 奏 操南スポ少	
9-③	14	藤村 瑠希 D. ドゥリーム	西尾 大輝 笠岡卓球クラブ	松山 拓朋 ななく	
10-①	15	木村 晟也 大森クラブ	守分 和陽 乙島TC	武鎗 洋輝 TS平松	
10-②	16	横部 叶愛 ねや卓球クラブ	景山 伊蒨 新芳クラブ	湯浅 仁志 TEAM SHIKATA	

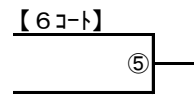


試合順：(4人) b-c(審a), a-d(審b), b-d(審c), a-c(審d), a-b(審c), c-d(審a)
 (3人) b-c(審a), a-c(審b), a-b(審c)

☆第3代表決定トーナメント

準決勝(1~8組)の敗者 ()

 準決勝(9~16組)の敗者 ()



☆第4代表決定トーナメント

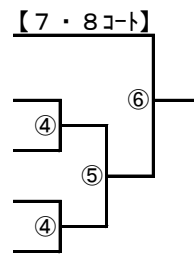
A. 第3代表決定戦の敗者 ()

 B. 準々決勝(1~4組)の敗者 ()

 C. 準々決勝(5~8組)の敗者 ()

 D. 準々決勝(9~12組)の敗者 ()

 E. 準々決勝(13~16組)の敗者 ()



※本大会出場資格有選手

・丸川 智弘(T. C マルカワ)【前年 カブランク】

★ホープス女子シングルス(代表4名)

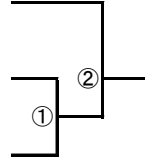
コートNo	組	a	b	c	
15-②	1	岡田 美弓 サンフラワー	今井 乃愛 TFとみやま	角 菜々夏 TS平松	
15-①	2	造田 遥 ななく	高取 あい TEAM SHIKATA	藤原 優芽花 ゼロ・クラブ	
16-①	3	伊藤 映月 乙島TC	本城 己琳 笠岡卓球クラブ	矢田 梨恩 新芳クラブ	

16-②	4	大西 梨央 新見スポ少	川上 夏果 TEAM SHIKATA	岡本 恭朋 瀬戸内スポ少	
17-①	5	小郷 瑞希 サンフラワー	金光 果乃 ゼロ・クラブ	北村 彩花 操南スポ少	
17-②	6	渡辺 紗也子 TEAM SHIKATA	坂本 侑碧菜 TS平松	岡村 紗来 D.ドゥリーム	

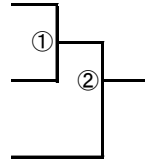
18-②	7	内田 実佑 T. C マルカワ	一色 眞菜 新芳クラブ	中村 百那 新見スポ少	
18-①	8	田中 雅美 Y.Y LINK	黒田 歩愛 笠岡卓球クラブ	島野 莉緒 TS平松	
19-①	9	西川 結 TEAM SHIKATA	難波 志乃 大森クラブ	日笠 玲美 ゼロ・クラブ	

19-②	10	竹内 愛結 TEAM SHIKATA	月森 美空 TFとみやま	川上 ちえ 笠岡卓球クラブ	
20-①	11	丸山 幸千 team SMASH	河原 みゆ 操南スポ少	島野 真緒 TS平松	
20-②	12	岸本 芽美 サンフラワー	家野 夏妃 瀬戸内スポ少	岸田 侑依 TEAM SHIKATA	

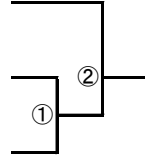
【15コート】



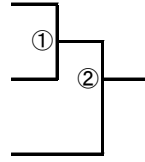
【16コート】



【17コート】



【18コート】



試合順：(3人) b-c(審a), a-c(審b), a-b(審c)

☆第3代表決定トーナメント

準決勝(1~6組)の敗者 ()

準決勝(7~12組)の敗者 ()

【16コート】



☆第4代表決定トーナメント

A. 第3代表決定戦の敗者 ()

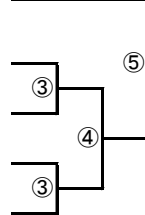
B. 準決勝(1~3組)の敗者 ()

C. 準決勝(4~6組)の敗者 ()

D. 準決勝(7~9組)の敗者 ()

E. 準決勝(10~12組)の敗者 ()

【17・18コート】



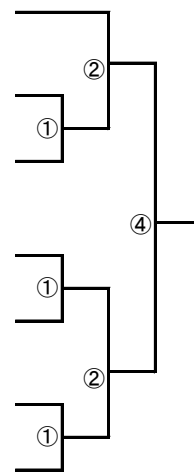
※本大会出場資格有選手

・由本 楓羽(ねや卓球クラブ)【前年 ホープスランク】

★カブ男子シングルス (代表 4 名)

コートNo	組	a	b	c	d
1-①	1	由本 琉煌 ねや卓球クラブ	櫛田 拓海 T. C マルカワ	萱野 晃成 新芳クラブ	金光 遥斗 ゼロ・クラブ
2-①	2	鎌田 瑛人 D. ドゥリーム	松本 泰知 TFとみやま	藤井 里和 乙島TC	
2-②	3	小郷 颯佑 サンフラワー	清水 大奨 新見スポ少	高橋 歩夢 湯原TTC	
3-①	4	岸本 漣斗 サンフラワー	多曾田 悠月 湯原TTC	清水 大椰 新見スポ少	
3-②	5	月森 光紀 TFとみやま	近藤 智哉 安井クラブ	松本 晴幸 D. ドゥリーム	
4-①	6	上田 晃大 TS平松	宮脇 爽多 新見スポ少	坂下 大翔 ゼロ・クラブ	
4-②	7	木村 友哉 瀬戸内スポ少	有馬 彰飛 P 平井スポ少	安藤 翼 ななく	チャン ヴォ たかし D. ドゥリーム

【1~4コート】



試合順：(4人) b-c(審a), a-d(審b), b-d(審c), a-c(審d), a-b(審c), c-d(審a)
(3人) b-c(審a), a-c(審b), a-b(審c)

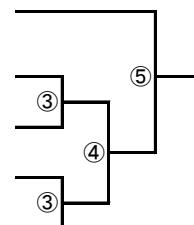
★第3代表決定トーナメント

準決勝(1~3組)の敗者 ()
.....
準決勝(4~7組)の敗者 ()
.....



★第4代表決定トーナメント

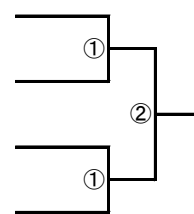
A. 第3代表決定戦の敗者 ()
.....
B. (1組の2位) ()
.....
C. 準〃決勝(2~3組)の敗者 ()
.....
D. 準〃決勝(4~5組)の敗者 ()
.....
E. 準〃決勝(6~7組)の敗者 ()
.....



★バンビ男子シングルス(代表 4 名)

コートNo	組	a	b	c	d
21-①	1	桐野 滉大 サンフラワー	松山 侑聖 T. C マルカワ	井上 栄真 新芳クラブ	亀川 桔平 ピンポン備前
21-②	2	野崎 優羽 大森クラブ	青井 優空 ねや卓球クラブ	黒田 大凱 TS平松	上口 諄也 操南スポ少
22-①	3	安藤 諒 ななく	黒田 健心 笠岡卓球クラブ	吉村 謙吾 ねや卓球クラブ	高橋 尚夢 湯原TTC
22-②	4	高森 健太 P T. C マルカワ	北村 知治 操南スポ少	丸山 力太 ゼロ・クラブ	多曾田 颯介 TS平松

【21・22コート】



試合順：(4人) b-c, a-d, b-d, a-c, a-b, c-d

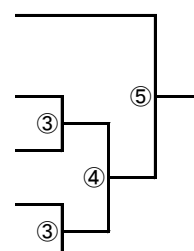
★第3代表決定トーナメント

準決勝(1~2組)の敗者 ()
.....
準決勝(3~4組)の敗者 ()
.....



★第4代表決定トーナメント

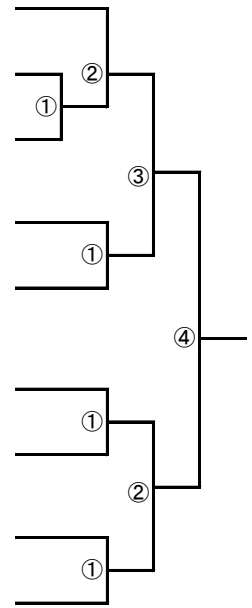
A. 第3代表決定戦の敗者 ()
.....
B. (1組の2位) ()
.....
C. (2組の2位) ()
.....
D. (3組の2位) ()
.....
E. (4組の2位) ()
.....



★カブ女子シングルス（代表4名）

コートNo	組	a	b	c	d
11-①	1	萩原 怜奈 安井クラブ	湯浅 麗未 TEAM SHIKATA	清水 梨央 T. C マルカワ	今井 萌音 TFとみやま
12-①	2	青井 里穂 ねや卓球クラブ	藤枝 南 サンフラー	多曾田 あゆむ 湯原TTC	
12-②	3	藤井 想乃 T. C マルカワ	竹端 真桜 大森クラブ	佐藤 陽菜子 新芳クラブ	
12-③	4	中川 弥宥 新見スポ少	竹本 薫乃 TEAM SHIKATA	藤原 愛未 ゼロ・クラブ	
13-①	5	小橋 萌加 T. C マルカワ	榎木 香桃 操南スポ少	森本 和子 ななく	
13-②	6	山本 理香 大森クラブ	岡本 菜愛 サンフラー	馬場 羽音 TFとみやま	
13-③	7	近藤 亜海 T. C マルカワ	高取 まい TEAM SHIKATA	角野 実優 ピンポン津山	
14-①	8	宮脇 咲奈 新見スポ少	柴田 悠未 P ねや卓球クラブ	山本 あかり みまさかTTC	
14-②	9	面手 凜 T. C マルカワ	中山 彩 瀬戸内スポ少	岡村 美咲 ピンポン備前	

【11~14コート】



試合順：（3人） b-c（審a）， a-c（審b）， a-b（審c）

☆第3代表決定トーナメント

準決勝（1～5組）の敗者（ ）

準決勝（6～9組）の敗者（ ）



☆第4代表決定トーナメント

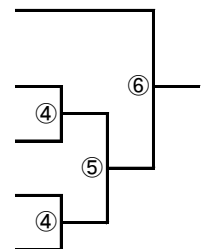
A. 第3代表決定戦の敗者（ ）

B. 準決勝（1～3組）の敗者（ ）

C. 準決勝（4～5組）の敗者（ ）

D. 準決勝（6～7組）の敗者（ ）

E. 準決勝（8～9組）の敗者（ ）



※本大会出場資格有選手

・高森 愛央（T. C マルカワ）【前年 バンビランク】

★バンビ女子シングルス（代表4名）

コートNo	組	1	2	3	4
23・24	1	磯貝 夏帆 TFとみやま	長谷川 楽 新芳クラブ	西尾 愛望 笠岡卓球クラブ	景山 結月 新芳クラブ
		5	6	7	
		多久間 愛惟 T. C マルカワ	岡本 結愛 サンフラー	面手 一花 T. C マルカワ	

試合順（7人） ① ② ③ ④ ⑤ ⑥ ⑦ ⑧ ⑨ ⑩ ⑪
 2-7, 4-5, 2-6, 1-6, 4-7, 3-7, 1-4, 6-7, 2-4, 1-2, 5-6
 3-6, 1-7, 3-5, 2-5, 1-5, 4-6, 2-3, 1-3, 5-7, 3-4